

فيلا 1-73



C - 1 - 73	B - 1 - 73	A - 1 - 73	الوحدة
الثاني	الأول	الأرضي	الدور
مباع	1,690,000	مباع	السعر
م 336.87	م 336.87	م 336.87	مساحة الأرض
م84.88	م193.52	م167.93	مسطح البناء
م108.61	م20.28	م58.48	مسطحات خارجية خاصة
شمال	شمال	شمال	الواجهة
م 20	م 20	م 20	عرض الشارع

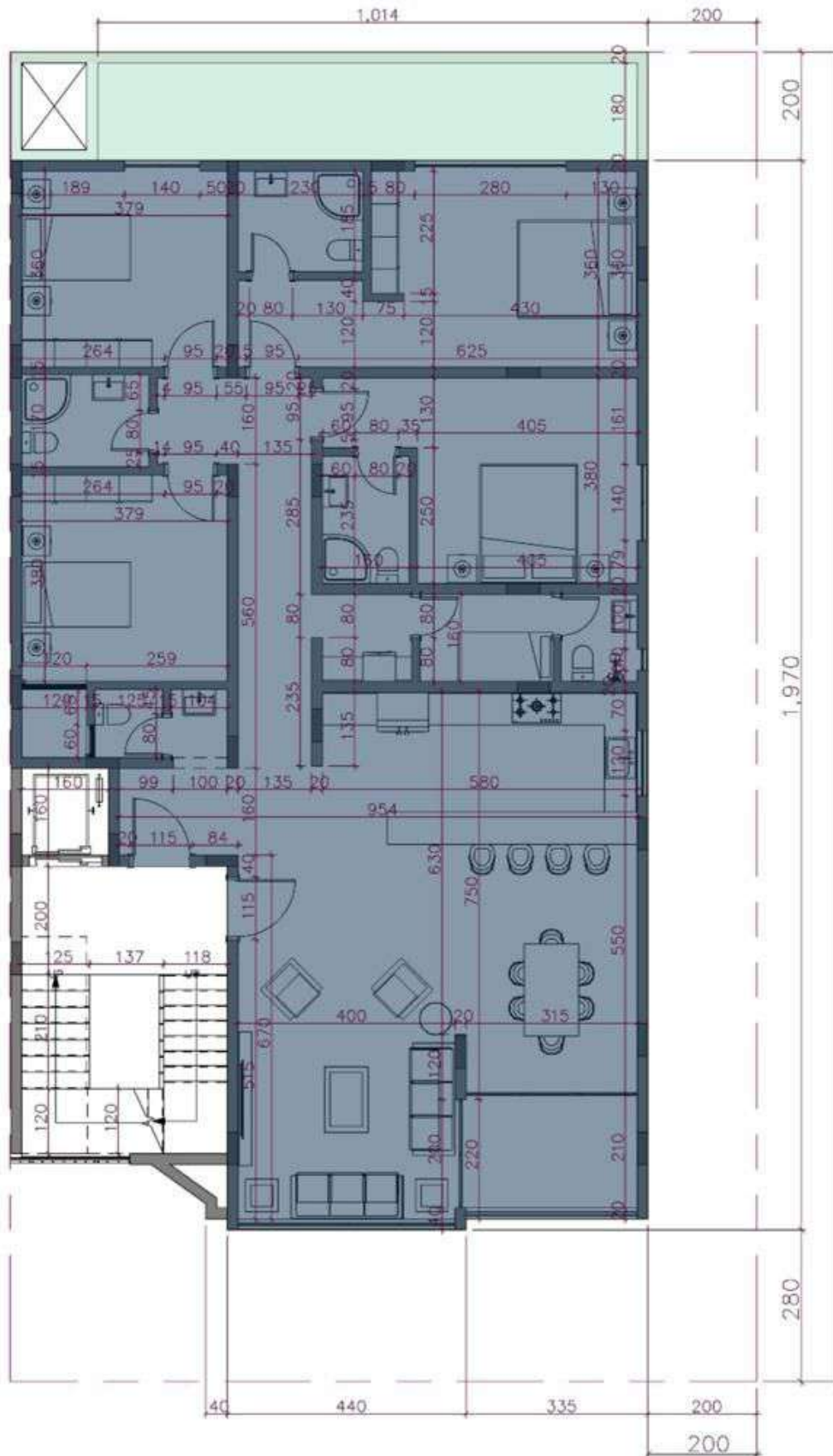
فيلا 73-1 - B



المواصفات والمزايا:

5 دورات مياه 	مطبخ بنظام أمريكي 	4 غرف نوم (غرفة ماستر) 	موقف سيارة 
4 بلكونه 	غرفة غسيل ملابس 	مجلس 	مصعد راكب 
عداد ماء خاص 	غرفة خادمة 	مستودع 	غرفة طعام 
نظام ذكي (مدخل البيت - إضاءة - أفياش)	عداد كهرباء خاص 	خزان ماء أرضي وعلوي خاص 	نظام ذكي (مدخل البيت - إضاءة - أفياش)
تكييف مخفي (المجلس - الصالة - الغرفة الرئيسية) 			

مفتاح الرسم	المساحة	73-1-B
		الاول
	٢م ١٩٣,٥٢	مساحة الوحدة
	٢م ٢٠,٢٨	المساحة الخاصة الخارجية
	٢م ٢١٣,٨	الاجمالي



فيلا 2-73 (الزاوية)



C - 2 - 73	B - 2 - 73	A - 2 - 73	الوحدة
الثاني	الأول	الأرضي	الدور
محجوز	1,790,000	مباع	السعر
م332.38	م332.38	م332.38	مساحة الأرض
م80.61	م176.28	م186.29	مسطح البناء
م95.63	م42.72	م40.24	مسطحات خارجية خاصة
شمال شرق	شمال شرق	شمال شرق	الواجهة
م 20	م 20	م 20	عرض الشارع

فيلا B - 2 - 73



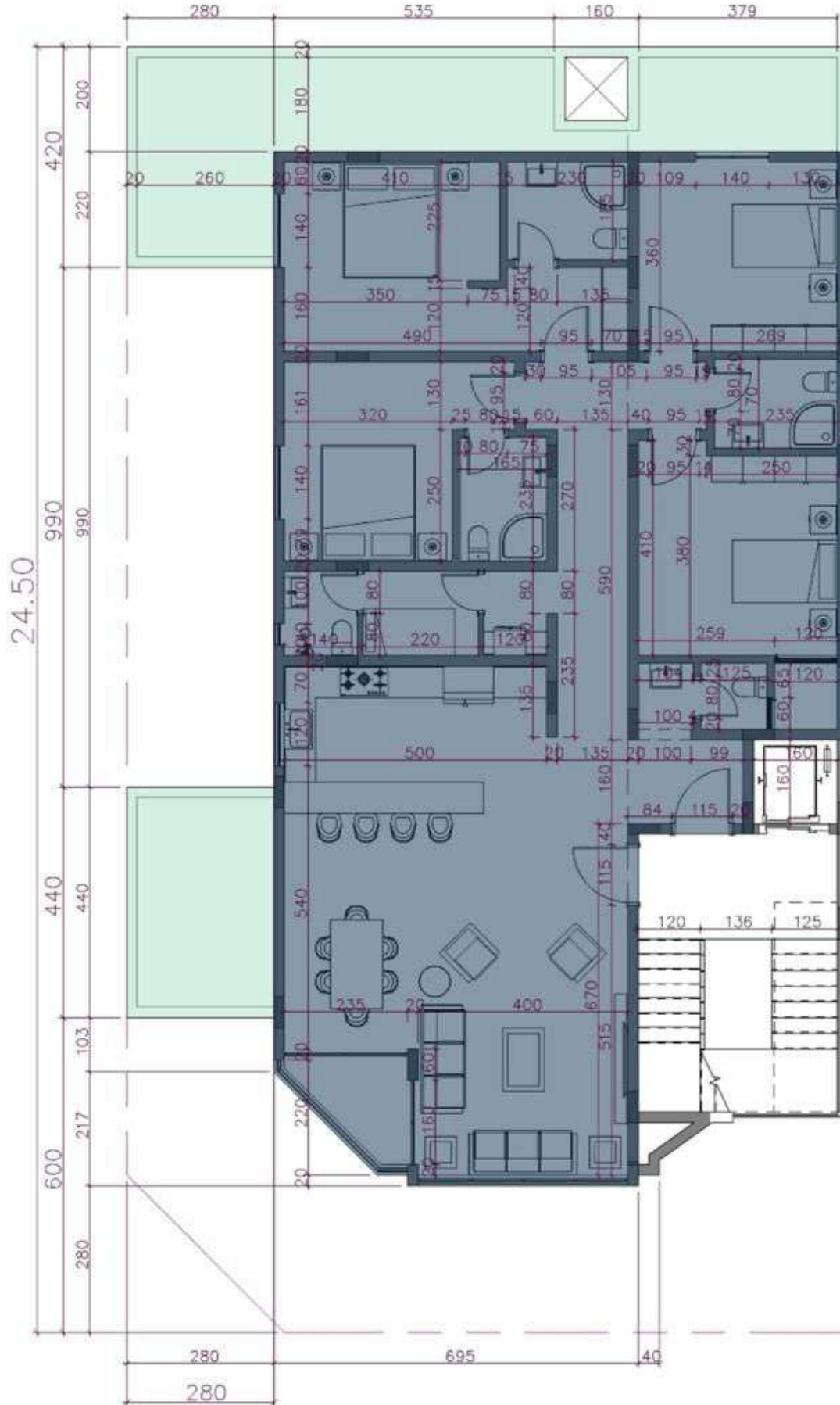
المواصفات والمزايا:

دورات مياه 5	مطبخ بنظام أمريكي	4 غرف نوم (2 غرفة ماستر)	موقف سيارة
2 بلكونه	غرفة غسيل ملابس	صالة	مصعد راكب
حدائق	غرفة خادمة	مستودع	غرفة طعام
عداد كهرباء خاص	خزان ماء أرضي وعلوي خاص	عداد ماء خاص	

نظام ذكي (مدخل البيت- إضاءة- أفياش) (تكييف مخفي (المجلس- الصالة- الغرفة الرئيسية)

#نبني_الجمال

مفتاح الرسم	المساحة	73-2-B
		الاول
	٢م ١٧٦,٢٨	مساحة الوحدة
	٢م ٤٢,٧٢	المساحة الخاصة الخارجية
☐	٢م ٢١٩	الاجمالي





05

يتم دفان الأرض بترربة مناسبة ورشها بالماء وبعد ذلك يتم رصها بشكل ممتاز حرصاً على الحفاظ على منسوب وسلامة البلاط وبعد ذلك يتم وضع مبيد الحشرات وتغطيتها بالنايلون ويوضع بعد ذلك تسليح الحديد وبعدها يتم صبة نظافة الأرضية



06

صب النظافة تحت القواعد



07

اختبار مستمر للخراسانات قبل الصب



٠٨

الأعمال الإنشائية: يتم استلام تسليح الحديد
الانشائي من قبل: مهندسي شركة سهل
مهندسي شركة التأمين مهندسي مكتب الإشراف
الهندسي



#

09

الحديد المستخدم: حديد الراجحي وحديد سابك

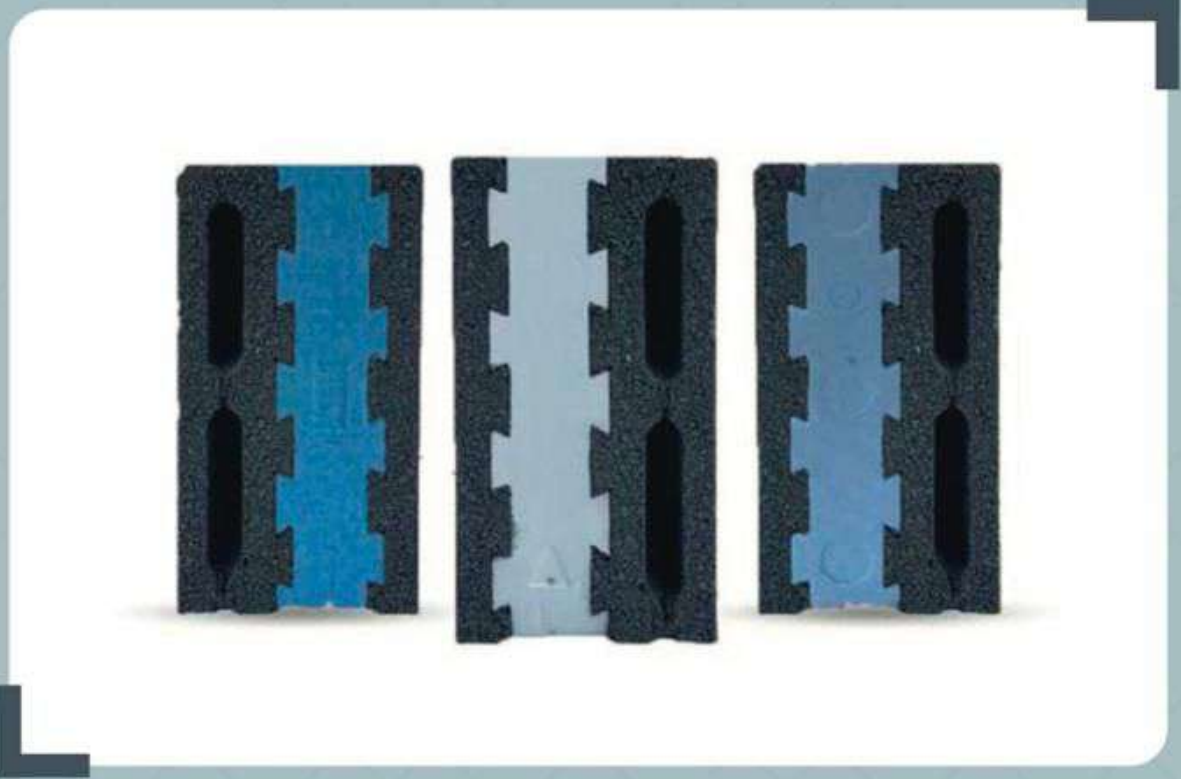


تأمين المبني من العيوب الخفية من شركة ملاذ للتأمين



11

نحرص على الجودة العالية في جميع تمديدات
السيبارة والصرف مع استخدام موصلات أبلكو



12

نستعمل البلوك العازل لجميع الجدران الخارجية



نهتم في مرحلة اللياسة بالجودة والدقة في متابعة الأعمال الفنية لأعمال اللياسة من وضع الشبك الحديدي بين الفواصل الإنشائية وجودة تنفيذ الزوايا لأعمال اللياسة، وجودة الطرطشة قبل اللياسة مع استعمال المواد المطلوبة، والحرص على الرش الدائم لكل المراحل



14

نعتني بجودة التركيب للبلاط وفق المعايير
الفنية الممتازة



15

في مرحلة العزل نحرص على الجودة:

◆ عزل الخزانات الأرضية:

دهان الجدران بالبيتومين + طبقتين عازل رول + طبقة حماية + تقوية الزوايا بطبقة إضافية

◆ عزل الأسطح:

مادة الفوم (كويتي) 3سم ويتم الاختبار قبل التغطية

◆ عزل الحمامات:

يتم عزل الحمامات بطبقة عزل كيميائي اسمنتي ثم طبقة حماية بيتومين، ويتم اختبار العزل قبل التغطية



شركة
نجم الثقة
للمصاعد الإيطالية



17

تم تركيب أفضل أنواع المصاعد الإيطالية
التي تمتد ضمانها حتى عشر سنوات



يتوفر في الفلل خزانات ذات جودة عالية مصنوعة
من عدة طبقات ومكائن إيطالية بتوريد
و ضمان من شركة الزامل



الـفـنـار
alfanar
Construction



19

جميع الأسلاك والكوابل وطباليين الكهرباء
من شركة الفنار بضمـان 25 سنة